



ENGEL & VÖLKERS COMMERCIAL HAMBURG

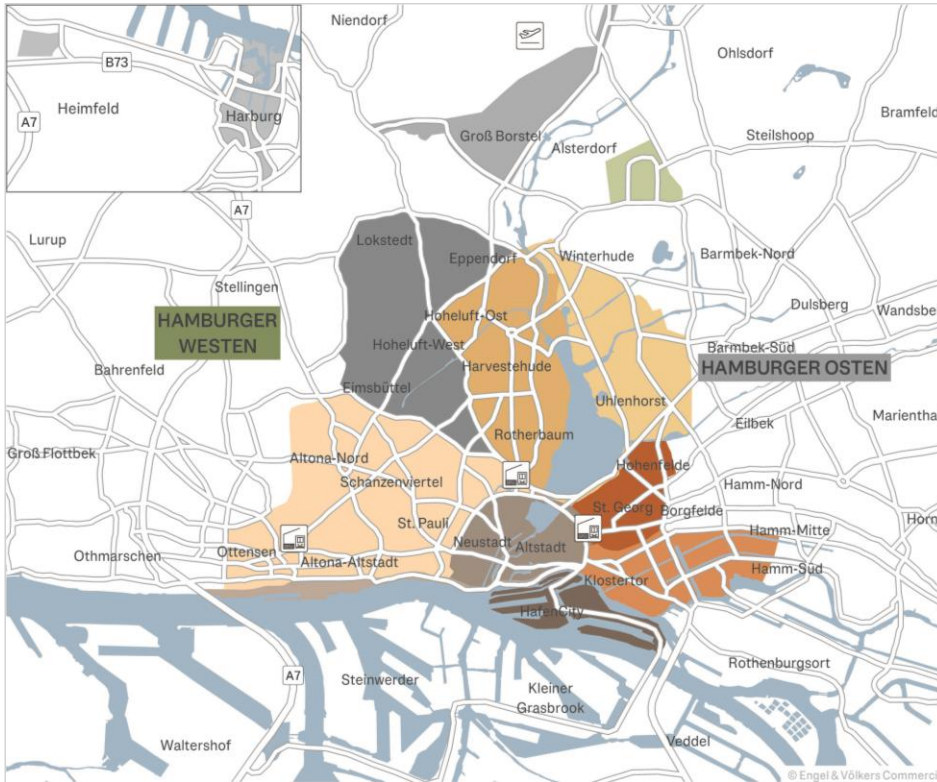
# Büromarktdaten Hamburg Q3/2024

# Kennzahlen des Hamburger Büroflächenmarktes

Hamburg	Q1-Q3 2024	Gesamtjahr 2023
Gesamtflächenumsatz	295.000 m <sup>2</sup>	450.000 m <sup>2</sup>
Leerstand	600.000 m <sup>2</sup>	540.000 m <sup>2</sup>
Leerstandsrate	4,3%	3,9%
Büroflächenbestand	14,1 Mio. m <sup>2</sup>	14,0 Mio. m <sup>2</sup>
Durchschnittsmiete	19,25 €/m <sup>2</sup>	20,55 €/m <sup>2</sup>
Spitzenmiete	35,50 €/m <sup>2</sup>	35,50 €/m <sup>2</sup>

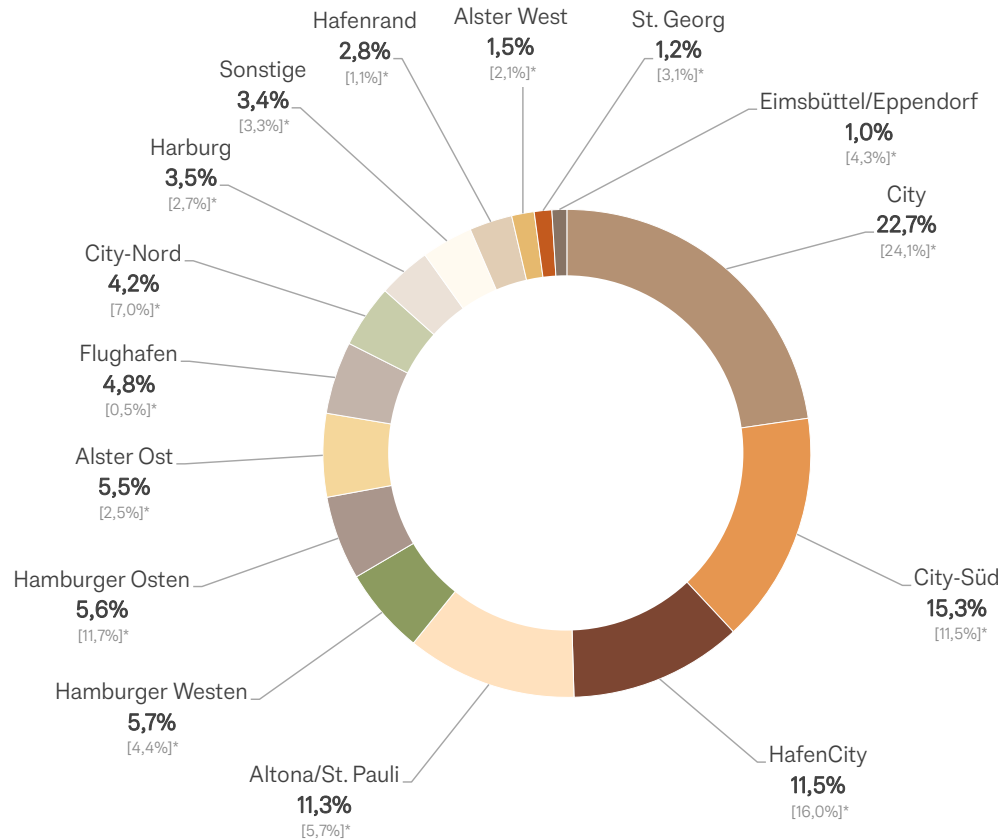


# Teilmärkte



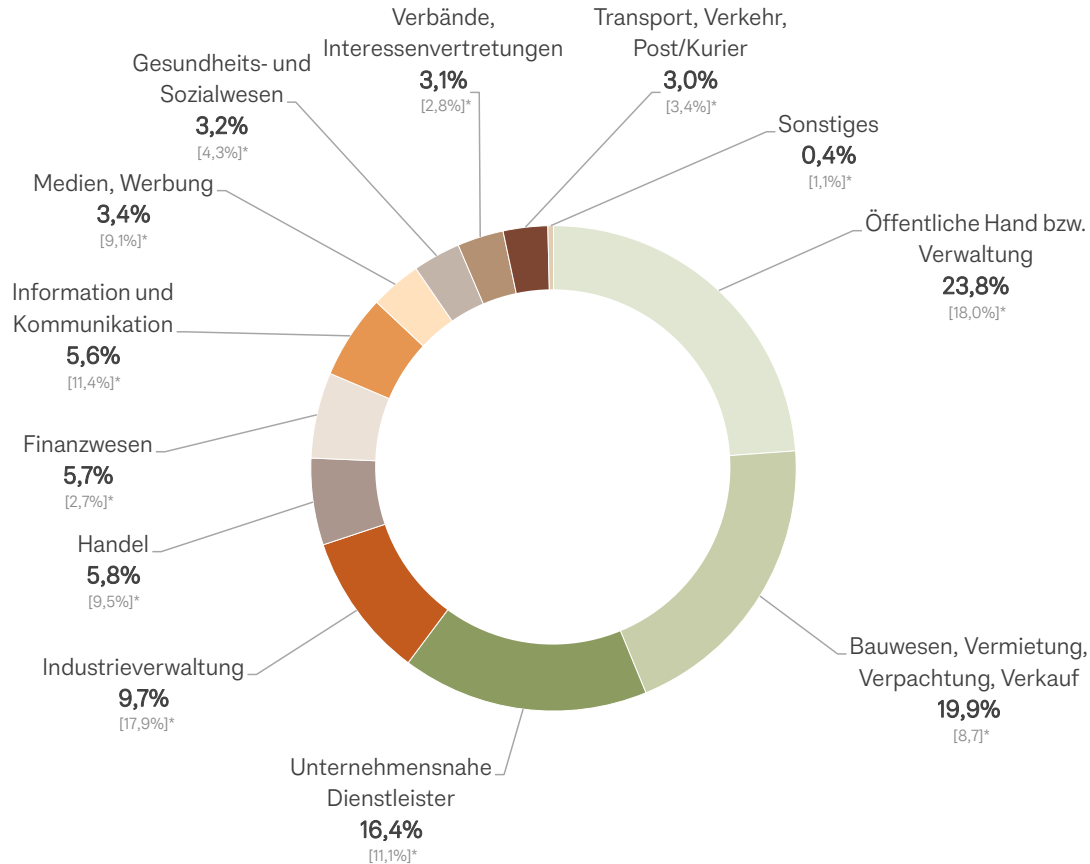
- Alster-Ost (€/m<sup>2</sup> 14,00 - 23,00)
- Alster-West (€/m<sup>2</sup> 14,00 - 25,00)
- Altona/St. Pauli (€/m<sup>2</sup> 11,50 - 25,00)
- City (€/m<sup>2</sup> 16,00 - 37,00)
- City-Nord (€/m<sup>2</sup> 11,00 - 19,50)
- City-Süd (€/m<sup>2</sup> 12,00 - 21,00)
- Eimsbüttel/Eppendorf (€/m<sup>2</sup> 11,00 - 18,00)
- Flughafen (€/m<sup>2</sup> 10,00 - 15,50)
- HafenCity (€/m<sup>2</sup> 19,00 - 39,00)
- Hafenrand (€/m<sup>2</sup> 15,00 - 25,00)
- Hamburger Osten (€/m<sup>2</sup> 10,00 - 16,00)
- Hamburger Westen (€/m<sup>2</sup> 11,00 - 19,50)
- Harburg (€/m<sup>2</sup> 9,00 - 14,50)
- St. Georg (€/m<sup>2</sup> 12,00 - 21,00)

# Umsatzvolumen nach Lagen



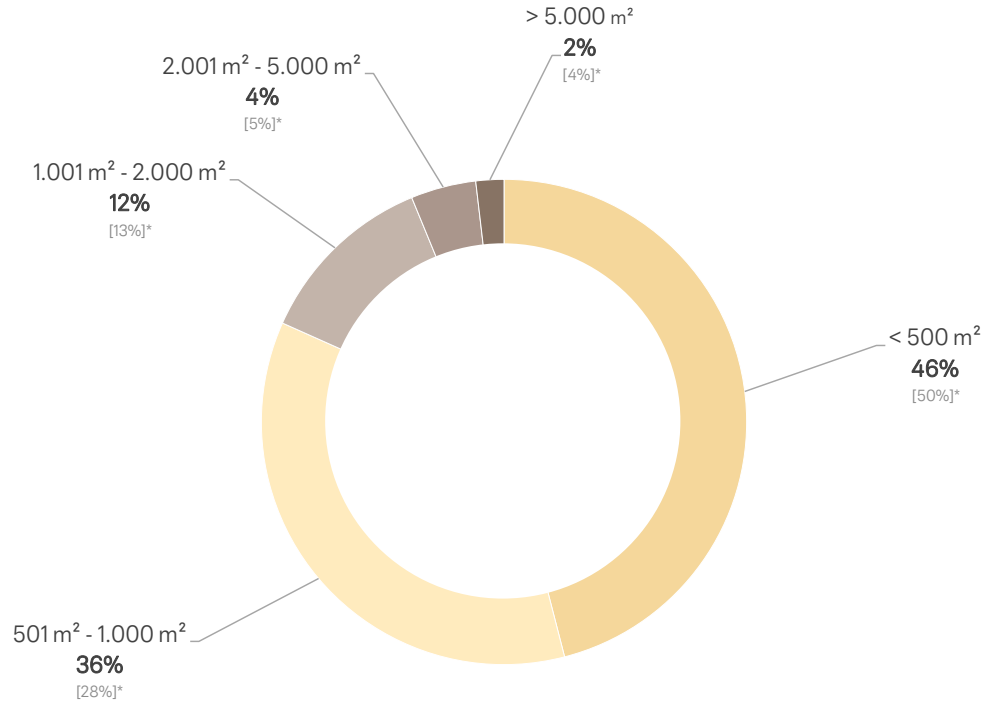
\* Vergleich Gesamtjahr 2023

# Umsatzvolumen nach Branchen



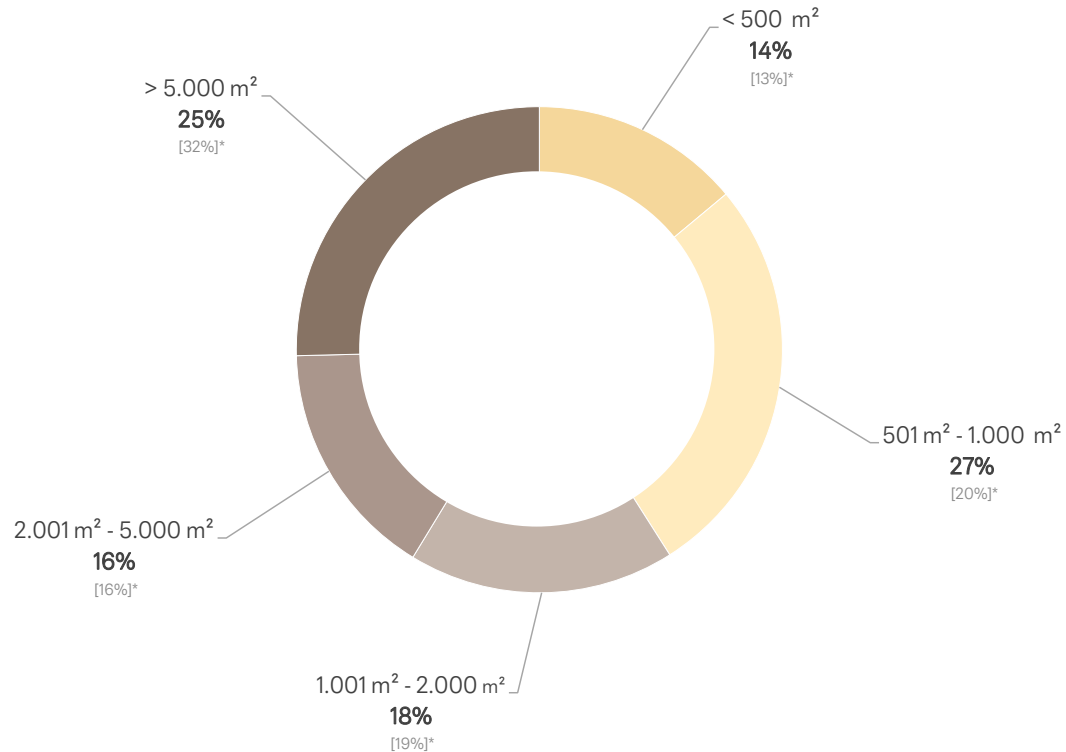
\* Vergleich Gesamtjahr 2023

# Verträge nach Größenklassen



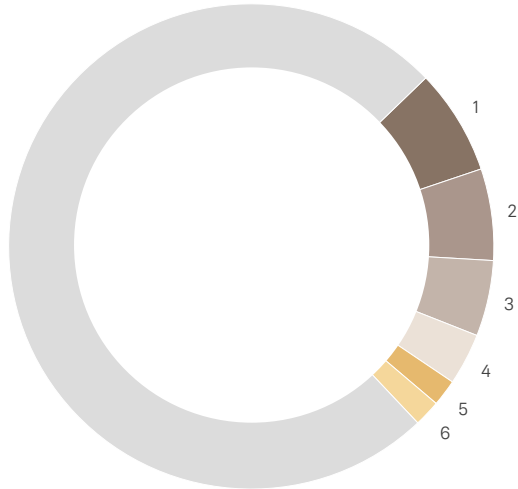
\* Vergleich Gesamtjahr 2023

# Flächenumsatz nach Größenklassen



\* Vergleich Gesamtjahr 2023

# Größte Einzelumsätze



## 1. Stadt Hamburg

Behörde für Wirtschaft und Innovation (BWI) und Behörde für Verkehr und  
Mobilitätswende (BVM) und Hamburg Marketing GmbH

20.800 m<sup>2</sup>

Reeperbahn 1 - Tanzende Türme



## 2. STRABAG

18.000 m<sup>2</sup>

Normannenweg - Borx



## 3. Stadt Hamburg

Hamburger Finanzbehörde / Amt Bezirksverwaltung der Wissenschaftsbehörde

14.898 m<sup>2</sup>

Adolphsplatz



## 4. Polizei Hamburg

10.188 m<sup>2</sup>

Überseering 35



## 5. Mazars

5.225 m<sup>2</sup>

San-Francisco-Straße, Überseeplatz - LEE



## 6. HDI Versicherung

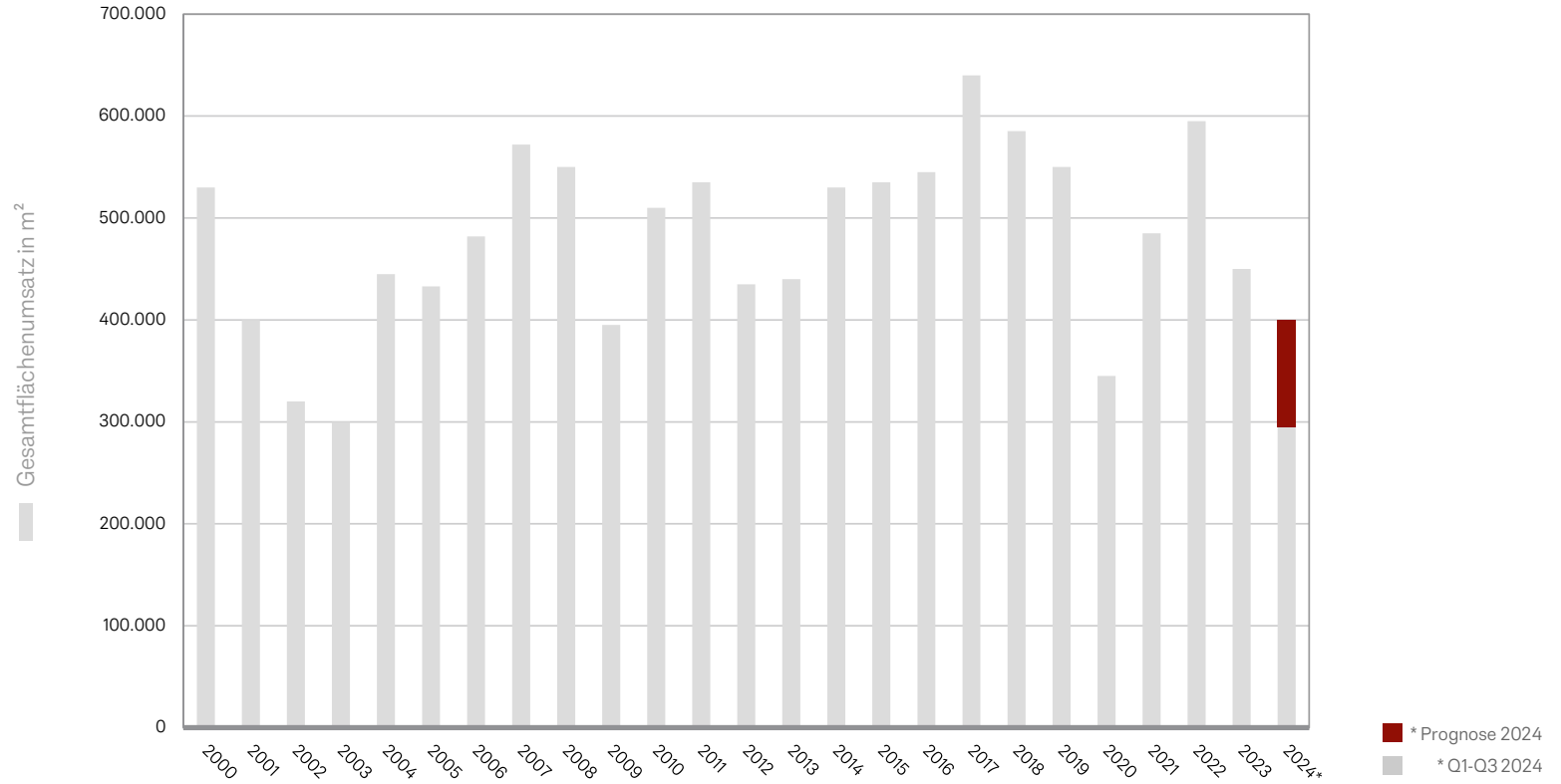
5.183 m<sup>2</sup>

Wendenstraße 1/Hammerbrookstraße 69 - Süd Carrée

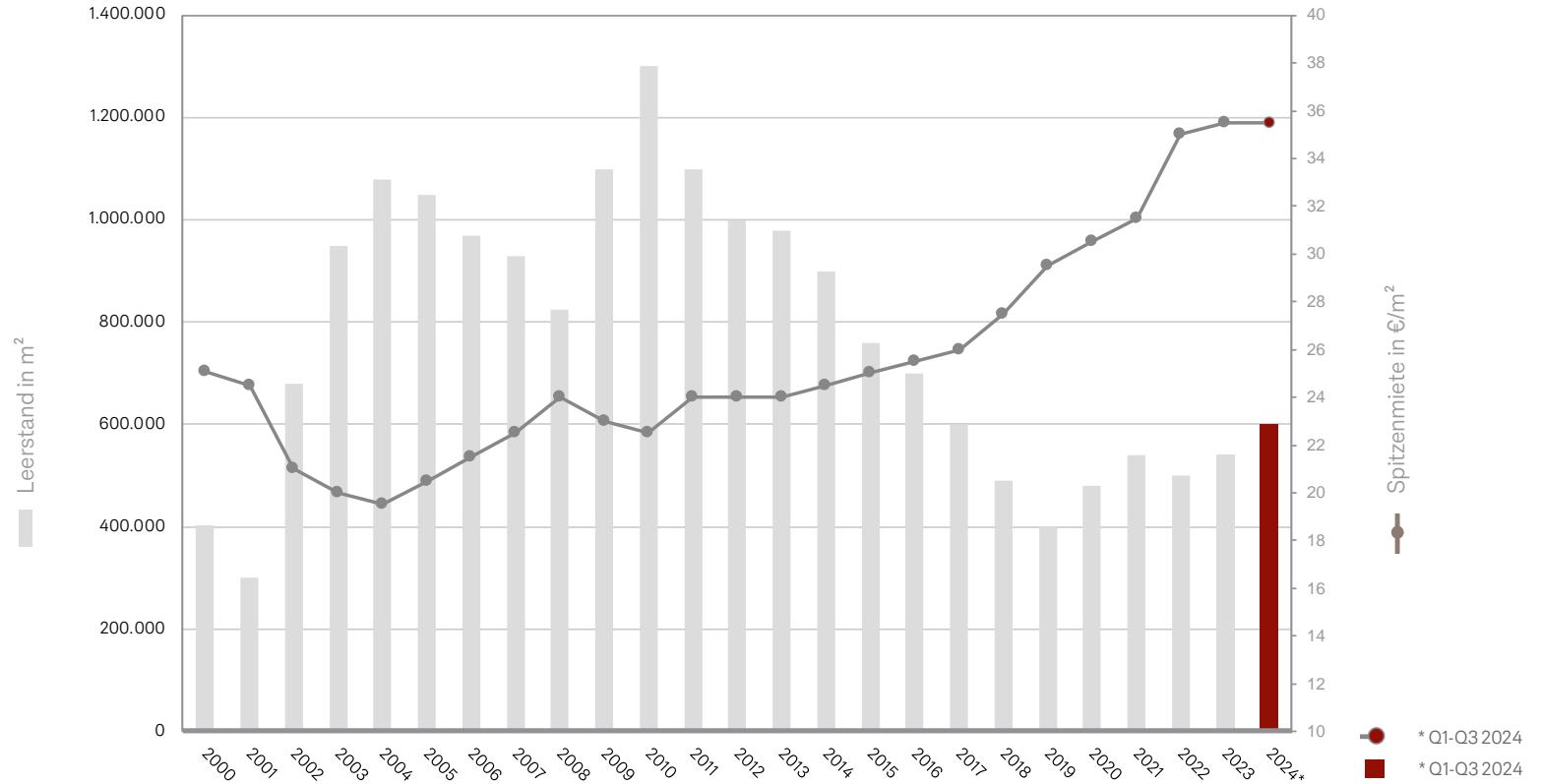




# Gesamtflächenumsatz



# Leerstand und Spitzenmiete



Büroflächenmarkt Hamburg

# Wir sind für Sie da!

Engel & Völkers Gewerbe GmbH & Co. KG  
Lizenzpartner der Engel & Völkers Commercial GmbH

Büroflächenvermietung  
Stadthausbrücke 5  
20355 Hamburg  
Telefon +49-(0)40-36 88 10 400  
hamburgcommercial@engelvoelkers.com  
www.engelvoelkers.com/hamburgcommercial

## Hinweise

Diese Präsentation ist lediglich als allgemeine, unverbindliche Information gedacht und kann daher nicht als Ersatz für eine detaillierte Recherche oder eine fachkundige Beratung oder Auskunft dienen. Obwohl diese Präsentation mit größtmöglicher Sorgfalt erstellt wurde, besteht kein Anspruch auf sachliche Richtigkeit, Vollständigkeit und/oder Aktualität; insbesondere kann diese Präsentation nicht den besonderen Umständen des Einzelfalls Rechnung tragen. Eine Verwendung liegt damit in der eigenen Verantwortung des Lesers. Jegliche Haftung seitens der Engel & Völkers wird ausgeschlossen.

